

Automatische Absperrventile bei Überdrehzahl der D-Serie (Spezialausführungen zur Anwendung für Deutz- Motoren)

Installation, Betrieb und Wartung

Ventilbezeichnungen

D45-F3L

D51-F4L

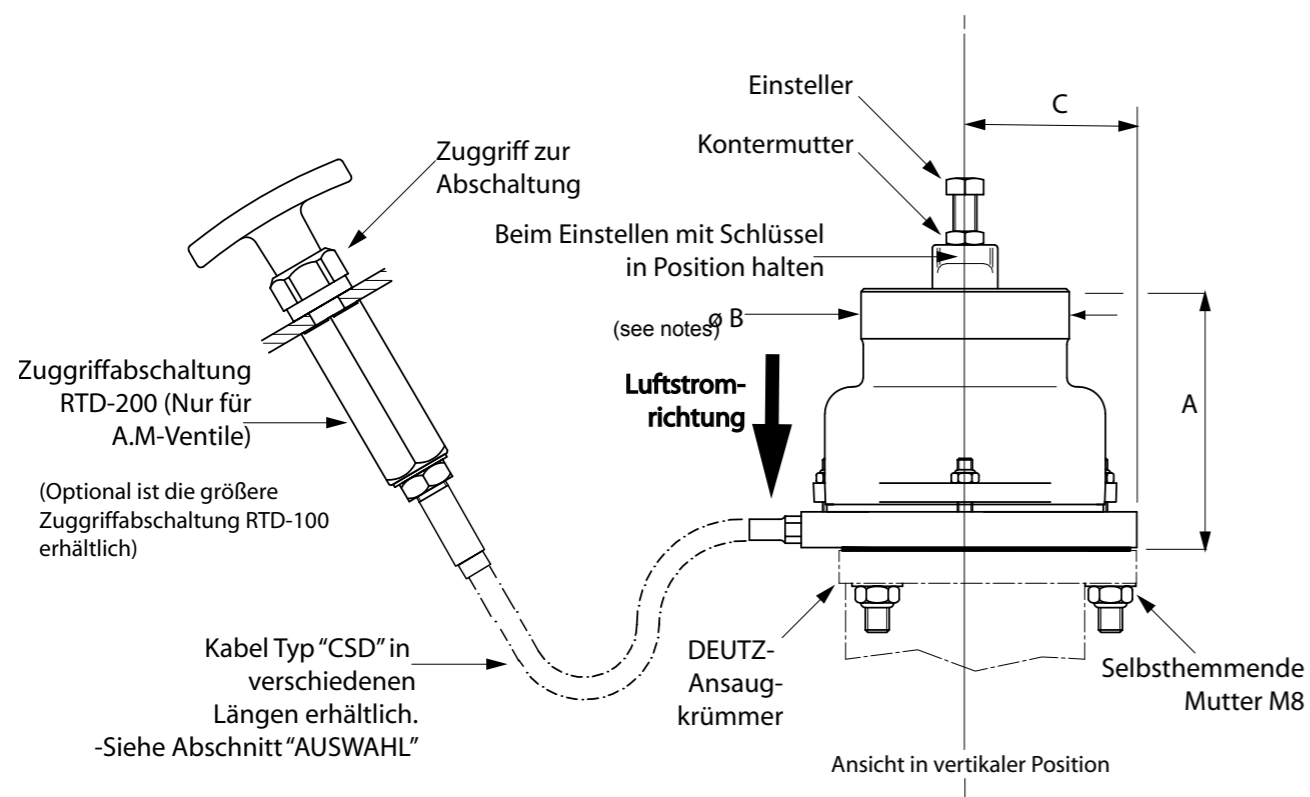
D51-F4L-AM

BESCHREIBUNG

Spezialanfertigungen von Chalwyn-Absperrventilen der Baureihen D45 und D51 für automatische Absperrung bei Überdrehzahl für Deutz 1011 und 2011 Motorenfamilien, optional mit zusätzlicher Handabschaltung.

Die der voreinstellbaren Ventildruckkraft entgegenwirkende Schließkraft der einströmenden Luft wird bei Zunahme des Luftstroms erhöht. Wird der voreingestellte Wert der Federkraft überschritten, schließt das Ventil. Die Ventilrückstellung erfolgt erst nachdem der Motor abgestellt worden ist.

Die Grundabmessungen dieser Produktfamilie sind in der folgenden Tabelle aufgeführt.



Ventiltyp	Autom. Absperrung	Autom. plus Handabsperung	A mm	B mm	C mm	GEWICHT Kg
D45-F3L	✓		77.5	70	55.5	0.6
D51-F4L	✓		87	70	57.75	0.7
D51-F4L-AM		✓	87	70	57.75	0.7

Hinweise:

- * Weitere Informationen über die Basismodelle D45, D51, D45-AM und D51-AM entnehmen Sie bitte den Datenblättern CE204 und CE207.
- * Die Abmessung ØB entspricht der von Deutz vorgegebenen Standard-Luftansaugschlauch-Nennweite.

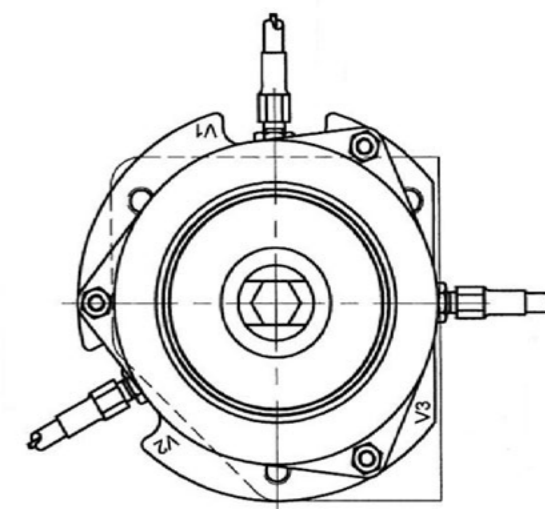
AUSWAHL

Diese Spezialausführungen wurden für den Einsatz in Deutz-Ansaugmotoren für die unten angegebenen Motorleistungen entwickelt.

Ventiltyp	Motorleistung bei Nenndrehzahl PS	Motorleistung bei Nenndrehzahl kW
D45-F3L	10 bis 50	7.5 bis 38
D51-F4L	20 bis 72	15 bis 54

Für die Auswahl einer für Ihre Zwecke geeigneten Version kontaktieren Sie bitte Ihren Chalwyn-Vertriebspartner vor Ort oder direkt das Chalwyn-Kundencenter in Großbritannien.

D51-F4L-AM mit verschiedenen Kabelanschlussmöglichkeiten



Ventiltyp	Kabelanschluss
D51-F4L-AMV1	Oben mittig
D51-F4L-AMV2	Links unten
D51-F4L-AMV3	Rechts mittig

Wählen Sie die benötigte Kabellänge für die Handabschaltung (falls gewünscht). Auf Wunsch sind Kabellängen je nach Bedarf erhältlich.

Wählen Sie vor Ihrer Bestellung zwischen den T-Griffen RTD-100 oder RTD-200 aus.

Artikelbezeichnung	Länge (in Metern)
CSD-100	1.0
CSD-150	1.5
CSD-200	2.0
CSD-300	3.0

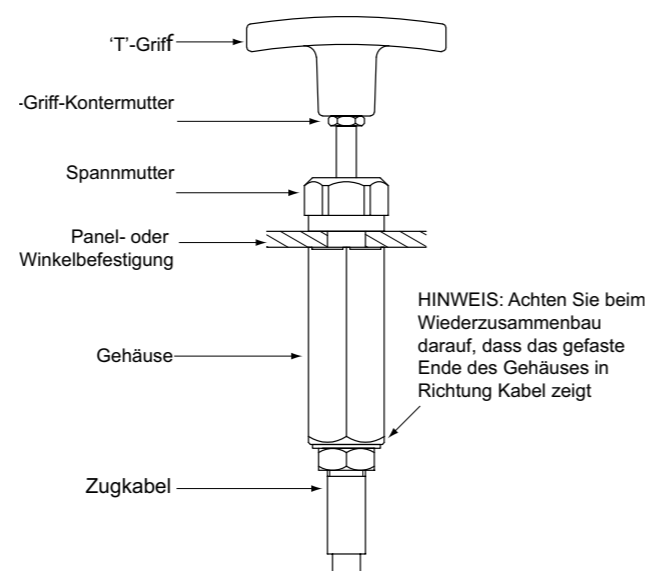
Wichtiger Hinweis.

Die manuelle Abschaltung von Chalwyn-Ventilen ist lediglich als Notabschaltung und zur Systemüberprüfung gedacht. Achten Sie daher STETS darauf, ein für routinemäßiges Abschalten geeignetes Kraftstoffabsperresystem vorzuhalten.

MONTAGE

- Die Versionen mit auto / manueller Ventilabsperung werden komplett mit manueller Absperrvorrichtung geliefert. Entfernen Sie daher das Kabel während der Montage nicht von Griff oder Ventil.
- Die nach Kundenspezifikation passgenau für den Einsatz für Deutz-Ansaugkrümmer gefertigten Lufteinlassabsperventile von Chalwyn können mit den vorhandenen Deutz-Dichtungen betrieben werden. Für den Fall, dass die Dichtungen beschädigt oder auf irgendeine andere Art und Weise unbrauchbar sein sollten, sind Ersatzdichtungen erhältlich.
- Schließen Sie den Luftfilter mit einem passenden Schlauch an den Einlass des Chalwyn-Ventils an. Vergewissern Sie sich, dass der Anschluss ausreichenden Spielraum für Relativbewegungen zwischen Ventil und Luftfilter besitzt.
- Entfernen Sie am Ansaugkrümmer die Entlüftungsleitung der Kurbelgehäuse-entlüftung und bringen Sie die Anzapfung fest am Kurbelgehäuse an. Schließen Sie die Entlüftungsleitung wieder zwischen Luftfilter und Chalwyn-Ventil an.
- Falls nötig muss für den Einbau des manuellen Absperrgriffs entweder eine $\varnothing 10$ mm ($3/8''$)-Bohrung für die Standard-Notabschaltung RTD-200 oder eine $\varnothing 20$ mm ($3/4''$) für den optionalen Notabspergriff RTD-100 für den Frontplatten- / Konsoleneinbau vorgenommen werden.
 - Lösen Sie die Kontermutter am T-Griff.
 - Entfernen Sie T-Griff, Konter- und Spannmutter.
 - Setzen Sie den RTD-200-Körper rückseitig so an die Frontplatte / Konsole an, dass die Gewindestange durch die Bohrung geführt wird.
 - Bringen Sie die Spannmutter wieder an und ziehen Sie sie fest.
 - Führen Sie die Kontermutter an der Gewindestange so weit wie möglich ein.
 - Bringen Sie den Griff an und ziehen Sie die Kontermutter fest.
Bitte beachten Sie, dass während dieses Vorgangs Griff und Kontermutter den Kräften der Rückholfeder standhalten müssen.

Handabsperung Typ RTD-200



EINSTELLUNGEN

Nach dem Einbau des Chalwyn-Ventils kann über den Lufteinlassregler und die Gegenmutter der Überdrehzahlauslösepunkt eingestellt werden (siehe Diagramm). Durch Drehen des Lufteinlassreglers im Uhrzeigersinn wird die zum automatischen Schließen des Ventils eingestellte Drehzahl erhöht:

Bei Auslieferung ist das Ventil so eingestellt, dass die Absperrung deutlich unter den erhöhten Leerlaufdrehzahlen erfolgt. Um die Leerlaufdrehzahl zum Abstellen des Motors zu erhöhen, gehen Sie wie folgt vor:

- Stellen Sie bei Ventilen mit manueller Notabschaltung sicher, dass die Handnotabsperung betriebsbereit, der T-Griff also nach innen gedrückt ist.
- Starten Sie den Motor und erhöhen Sie langsam die Drehzahl. Notieren Sie die Drehzahl bei der die Absperrung erfolgt.
- Entfernen Sie den Lufteinlassschlauch am Ventil, um Einlassregler und Gegenmutter frei zulegen (siehe Diagramm).
- Lösen Sie die Mutter und drehen Sie den Regler eine Umdrehung im Uhrzeigersinn. Ziehen Sie die Mutter wieder an.
- Bringen Sie den Lufteinlassschlauch wieder am Ventil an.
- Starten Sie den Motor und erhöhen Sie langsam die Drehzahl. Notieren Sie die Drehzahl bei der die Absperrung erfolgt.
- Wiederholen Sie die Schritte '3' bis '6' bis zu der Einstellung an der das Ventil bei hoher Leerlaufdrehzahl (Vollgas im Leerlauf) nicht mehr schließt. Nun können Sie entweder:
 - Ihre Absperr-Messergebnisse mit der Einlassreglereinstellung als Kalibriercheck vergleichen, um die benötigte Einstellung vorzunehmen (normalerweise 10% bis 15% über der erhöhten Leerlaufdrehzahl) **oder**
 - falls eine exakte Einstellung nicht benötigt wird, den Einlassregler um eine weitere volle Drehung im Uhrzeigersinn drehen, um angemessenes Spiel bei überhöhter Leerlaufdrehzahl zu bekommen.
Bei dieser Methode kann es vorkommen, dass der Motor gelegentlich bei normalem Betrieb abschaltet. Nehmen Sie in diesem Fall am Einlassregler eine weitere halbe Umdrehung im Uhrzeigersinn vor.
- Vergewissern Sie sich, dass die Gegenmutter des Einlassreglers vollständig angezogen ist (Verwenden Sie einen Gewindekleber).

Hinweis:

Ventilverklemmung

Ventilverklemmungen während des Einstellens werden durch Drehung im UHRZEIGERSINN vom Einsteller aus gesehen behoben.



Chalwyn by AMOT

sales@chalwyn.co.uk
www.chalwyn.com

Ein Unternehmen der Roper Industries
Ltd.

GB

Western Way
Bury St Edmunds
Suffolk, IP33 3SZ
Tel: +44 (0)1284 715739
Fax: +44 (0)1284 715747

USA

8824 Fallbrook Drive
Houston
TX 77064
Tel: +1 (281) 940 1800
Fax: +1 (713) 559 9419

Kanada

3230 - 97 Street
Edmonton,
Alberta, T6N 1K4
Tel: +1 (780) 465 4429
Fax: +1 (780) 469 6275

